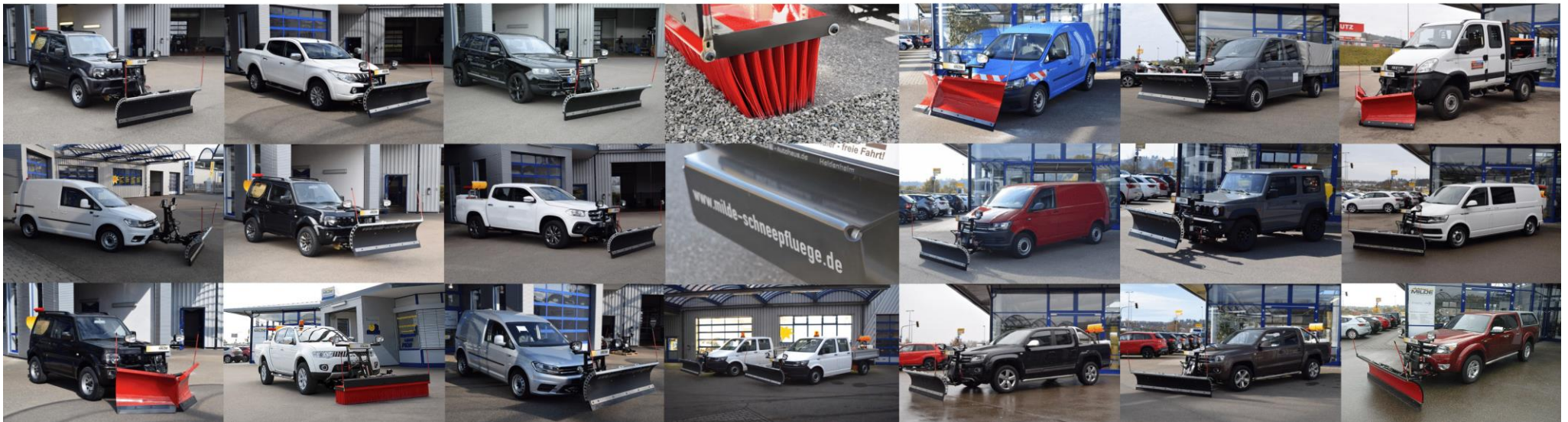




[www.milde-schneepfluege.de](http://www.milde-schneepfluege.de)



**Milde Winterdienstfahrzeuge**



# **Autohaus Milde KG**

## **Schneeräumfahrzeuge Winterdienstanbauten Zubehör**

**Stand August 2022**

<b>Inhaltsverzeichnis</b>	<b>Seite</b>
<b>0 Vorbemerkungen</b>	<b>3</b>
<b>1 Angebot Winterdienstanbauten an Ihr vorhandenes Fahrzeug: Suzuki Jimny (neues Modell)</b>	<b>6</b>
<b>2 Angebot Winterdienstanbauten an Ihr vorhandenes Fahrzeug: Suzuki Ignis</b>	<b>8</b>
<b>3 Angebot Winterdienstanbauten an Ihr vorhandenes Fahrzeug: Dacia Duster</b>	<b>10</b>
<b>4 Angebot Winterdienstanbauten an Ihr vorhandenes Fahrzeug: VW Caddy</b>	<b>12</b>
<b>5 Angebot Winterdienstanbauten an Ihr vorhandenes Fahrzeug: weitere Modelle</b>	<b>14</b>
<b>6 Angebot Lieferung Ersatzteile zur Selbstmontage</b>	<b>18</b>

## 0 Vorbemerkungen, Seite 1 von 6

### Winterdienstfahrzeug oder Winterdienstanbau: Warum von Milde kaufen oder erledigen lassen?

- Die **Bedieneinrichtungen für Schild und Streuer** werden so im Fahrzeug positioniert, dass ermüdungsfreies Arbeiten gewährleistet ist. Ein reines Ablegen eines Joysticks mit Kabel auf dem Beifahrersitz kommt für uns nicht in Frage, außer der Käufer wünscht dies ausdrücklich
- Die **Bedieneinrichtungen** werden so montiert, dass im Fahrzeuginnenraum in der Regel keine Elemente mit Schraubenlöchern beschädigt werden (z. B. das Armaturenbrett)
- Die für die Schneepflugeinrichtungen notwendigen **Kabel** werden im Fahrzeuginnenraum, im Motorraum, am Fahrzeugunterboden und bei der Zuführung zu Schild und Streuer exakt verlegt, sie liegen und hängen nicht einfach lieblos herum: KEIN Kabelsalat! Normale Wartungsarbeiten am Fahrzeug sind daher auch nach dem Einbau der Winterdienstausrüstung problemlos möglich
- **Elektronikbauteile und -stecker**, welche von Salzwasser und Schmutz beschädigt werden könnten, sind in wasserdichter Ausführung ausgefertigt bzw. so montiert, dass Wasser nicht stehen bleiben kann
- Jeweils separates **Bedienpult für Schneepflug und Streugerät**. Beide sind stabil, übersichtlich und benutzerfreundlich
- Zum **Komplettpaket** gehört eine ausführliche Einweisung in das neue Arbeitsgerät, damit Neulinge aber auch Profis ihre neuen Maschinen optimal bedienen können
- Beim **Kauf eines Komplettfahrzeugs** oder der **Montage einer Schneeschiebe- bzw. -streueinrichtung** an Ihr Fahrzeug (Beispielangebote 1 - 5) sind eine Rundumleuchte für das Dach \*\*\*\*, Handbesen und Handschaufel sowie eine Erstausrüstung mit Schmiermitteln im Kaufpreis enthalten. Sie erwerben damit bei uns ein Komplettpaket und sind vollständig einsatzfähig, bis ins kleinste Detail
- Wir legen großen Wert auf Nachhaltigkeit: Beim optionalen **Unterbodenschutz und Hohlraumschutz** werden in ca. 4 – 5 Stunden Handarbeit sämtliche Bauteile und Hohlräume des Fahrzeugs, die von Wasser und Salz angegriffen werden könnten, versiegelt und damit vor Korrosion bestmöglich geschützt
- nahezu sämtliche angebotenen Anbauteile haben wir auf Lager oder können wir kurzfristig liefern: Lange **Lieferzeiten** entfallen daher
- bei möglichen Defekten an den Schneeschiebe- und Streueinrichtungen sichern wir eine prompte **Ersatzteilversorgung** zu
- für die Montage der Anbauten werden in hoher Anzahl **Edelstahlschrauben** verwendet
- die **Neigung des montierten Pflugs** stellen wir so ein, dass er annähernd senkrecht (leichte Neigung nach vorne, ca. 1 – 2 Grad) steht und dadurch sowohl beim Schnee schieben als auch beim rückwärtigen Schnee ziehen ein optimales Räumergebnis erzielt wird
- die vom Hersteller gelieferte optionale **Niveauregulierung** wird von uns optimiert und ist erst dann voll funktionsfähig!
- die am Pflug verbauten **Schürfleisten** wurden durch unsere langjährige Erfahrung ausgewählt und sind daher optimal hinsichtlich Lebensdauer und Räumqualität

## 0 Vorbemerkungen, Seite 2 von 6

### Schneeschild: Warum von Milde kaufen oder anbauen lassen?

- Schneller und einfacher **Ab- und Anbau**
- hebt sich hydraulisch und **ohne Kraftaufwand** an das Fahrzeug
- im nicht montierten Zustand ist der **Transport auf einer Palette mit Rädern** möglich
- **Schildhöhe** auch für große Schneemengen geeignet
- **Schildplatte** aus stabilem Kunststoff: wird nicht porös und splittert nicht (nicht bei V-Pflug)
- **Hydraulik am Pflug** verbaut, nicht im Fahrzeug. Dadurch nur lösen von Steckverbindungen beim Abbau, kein Tropfen von Hydrauliköl aus entkoppelten Schläuchen
- **Pulverbeschichtungslackierung** mit Zinkgrundierung oder **feuerverzinkt**
- kettenfreies hydraulisches **Zylinder-Hebesystem**
- komplett **abfederndes Schild**
- **VON UNS** modifizierte **Halogen-Scheinwerfer**: Erhöhung der Lebensdauer der Scheinwerfer durch das Herstellen einer Belüftung für das Scheinwerfergehäuse (Minimierung der Kondensatbildung)
- **VON UNS** modifizierte **Hydraulik**: Durch die Verminderung der Absenkgeschwindigkeit setzt das Schild beim Ablassen sanfter auf, was sich sehr positiv auf den Lärmpegel im Einsatzgebiet auswirkt
- **V-Pflug** mit Smart-Hitch (eigenständiges Hebesystem: Pflug hebt sich beim Ankoppeln elektrisch an das Fahrzeug)
- mit der optionalen **Niveauregulierung** ist auch das Räumen schmaler Gehwege mit einem breiten Fahrzeug möglich (Fahrzeug fährt in Schräglage mit zwei Rädern auf dem Gehweg und mit zwei Rädern auf der Straße, das Schneeschild passt sich dem Gehweg an). Hierbei können Höhenunterschiede bis zu 25 cm ausgeglichen werden
- optional kann die serienmäßige Halogenbeleuchtung durch hochwertige **LED-Scheinwerfer am Schneepflug** aufgewertet werden

### Schwenkkonsolen für Streugeräte: Warum die von Milde kaufen oder anbauen lassen?

- in Kombination mit Anhängerkupplung (fest oder abnehmbar) ist unsere Schwenkkonsole für den Anbau an PKW und Kastenwagen (kleine Konsole: z. B. Suzuki Jimny) oder auch Pick-Up (große Konsole: z. B. Mitsubishi L 200) geeignet
- doppelte Einsatzmöglichkeit des Fahrzeugs: im Sommer Nutzung als Zugfahrzeug mit Anhängerkupplung, im Winter Nutzung als Winterdienstfahrzeug mit schwenkbarem Streuer. Wechsel zwischen Sommer- und Winternutzung ohne großen Umbaufwand
- kleine Konsole: geeignet für die Streugeräte 110-E/170-E/ST-E 120/ST-E 200
- große Konsole: geeignet für die Streugeräte 110-E/170-E/ST-E 120/ST-E 200
- **Einsatz der Schwenkkonsolen**: Streugerät bei leerem Behälter seitlich wegschwenken, Kofferraum bzw. Hardtopheckscheibe und Ladebordwand öffnen, Streugut aus dem Kofferraum bzw. von der Ladefläche entnehmen, Streugerät zurückschwenken, Streugut nachfüllen (optimal für jedes Modell abgestimmt)
- besonders **stabile und rostfreie Konstruktion**: in Verbindung mit unserer Heckklappenbefestigung (modellabhängig) kein Wackeln während der Fahrt, Drehteile gleitend gelagert, Trägermaterial aus Edelstahl (kleine Konsole) oder feuerverzinkt (große Konsole), Auflaufschuh für komfortables Wiederverschließen

## 0 Vorbemerkungen, Seite 3 von 6

### Streugeräte 110-E und 170-E: Warum genau diese bei Milde kaufen oder anbauen lassen?

- Stufenlose **Streubreite** von 0,8 - 6 Metern (abhängig vom Streugut) vom Fahrer während der Fahrt veränderbar. Optional sogar auf 12 Meter erweiterbar (ebenfalls abhängig vom Streugut)
- **12 Volt** angetrieben
- Bedienung durch **Steuerpult** vom Fahrersitz aus
- alle Metallteile aus **rostfreiem Edelstahl**
- spezielle, wasserdichte **Rührwerkstechnik** für schlecht rieselfähige Materialien, für ein kontinuierliches Nachlaufen für gleichmäßigen Materialfluss; auch diese ist in Edelstahl gefertigt und damit rostfrei
- **Streugut** wie Salz, Splitt, Sand oder Granulat können gestreut werden
- **Streugut** fein dosiert und gleichmäßig verteilt ausbringbar
- **Streubild** ist exakt und gleichmäßig
- **Wurfschaufeln** können bei Abweichungen in Langloch nachjustiert werden
- Dosierschieber am Gerät erlaubt stufenlose **Verstellung der Ausbringungsmenge**
- Dosierschieber am Gerät erlaubt das vollständige **Verschließen der Austrittsöffnung**. Dadurch geht auf der Fahrt zum Einsatzort kein Streugut verloren
- **UND** das gibt es **NUR BEI UNS** (Sonderausführung des Streuerherstellers für das Autohaus Milde): Kabelverlängerung ab Werk (nicht nachträglich gestückelt), Sonderlackierung rot, Abstreuschutz: Streuer streut nicht an das Fahrzeug, Zusatzreflektoren zwei- bis dreifach
- **Variante-E: Streuermenge** stufenlos während der Fahrt elektrisch am Bedienteil von der Fahrerkabine aus veränderbar
- **Variante-E: Leermelder** mit akustischem und optischem Signal vorhanden
- **Variante-E: Überwachungsfunktionen** von Schieber-, Rührwerk- und Antriebsmotor
- **Variante-E: Einseitiges Streuen** durch stufenlose (mechanische) Verstellung des Streutellers möglich
- **Streugerät** kann im Gesamtpaket ohne Zeit- und Kraftaufwand nach der Saison bei Bedarf **abgenommen** und auf einem fahrbaren Dreiecksrollwagen **weggeschoben** werden

### Streugeräte L 380 Liter und XL 550 Liter: Warum genau diese bei Milde kaufen oder anbauen lassen?

- ermöglicht das Ausbringen von **Salz, Sand, Splitt und anderen granulierten Streugütern**
- die **Arbeitsbreite** und die **Ausbringungsmenge** können bequem am Bedienteil vom Fahrersitz aus stufenlos eingestellt werden
- **Streubreite** 0,8 m - 6 m (abhängig vom Streugut)
- Streuer konzipiert für den **Aufbau auf einer Pritsche** von Pick-Ups oder auf anderen Fahrzeugen bzw. Anhängern mit einer stabilen Pritsche sowie ausreichender Nutz- / Achslast
- **Abdeckplane** mit Gummizug ist im Lieferumfang enthalten
- der Aufgabepunkt des **Streuguts auf den Streuteller** sowie die **Abgabehöhe des Streuguts** können verändert werden
- ein im Serienumfang enthaltener **Rüttler** sorgt für eine zuverlässige und kontinuierliche Nachförderung des Streuguts. Der Rüttler schaltet sich bei Brückenbildung automatisch nach individuell programmiertem Intervall (durch das Bedienteil) zu, sodass sich der Anwender in der Regel nicht mehr um den Rüttler kümmern muss
- im **Lieferumfang der Streugeräte** sind bei uns alle für den Einsatz notwendigen Teile dabei. Sie sind damit vollständig einsatzfähig
- **Bitte hier genau vergleichen: Teilweise werden im Basispreis Streugeräte angeboten, mit denen Sie ohne den Zukauf weiterer Einzeloptionen (z. B. Streuschacht, Streuerabdeckung, Befestigungssatz) nichts anfragen können. Dadurch relativiert sich dann ein zunächst günstiger Basispreis!**
- **NUR BEI UNS:** wir liefern eine von uns gefertigte **Verlängerung des Schmiernippels** für den Streuermotor mit. So ist das dringend erforderliche regelmäßige Schmieren problemlos möglich, da der Schmiernippel auch bei montiertem Streuer auf der Ladefläche gut zugänglich ist (deutlicher Wartungs- und Pflegevorteil)

## 0 Vorbemerkungen, Seite 4 von 6

### Streugeräte ST-E 120 und ST-E 200: Warum genau diese bei Milde kaufen oder anbauen lassen?

- der Salzstreuer ST-E ist mit einem speziell gefertigten **120- oder 200-Liter-PE-Vorratsbehälter** aus Kunststoff und stabilem Rahmen ausgestattet
- der Behälter ist serienmäßig mit dem vom Streuerhersteller entwickelten zusätzlichen **Klopf- und Rührwerk** und **intelligenter Antiblockadesteuerung** ausgestattet: für schlecht rieselfähige Materialien, verhindert Brückenbildung beim Streugut und sorgt so für ein kontinuierliches Nachlaufen für gleichmäßigen Materialfluss; auch das Rührwerk ist in Edelstahl gefertigt und damit rostfrei
- **Klappdeckel und Ablassstopfen** am Behälter: beide sind wasserdicht ausgeführt und verlustsicher angebracht
- **Drehgeschwindigkeit** und **Mengenausbringung** sind bequem per Smartphone vom Fahrersitz aus zu regeln
- der Salzstreuer ST-E ist mit einem leistungsstarken und spritzwassergeschützten **12-Volt-Getriebemotor** für den Streuteller ausgerüstet
- die **Arbeitsbreite** ist vom Fahrer während der Fahrt stufenlos über die Drehzahl von 1 bis 6 m (abhängig vom Streugut) einstellbar
- **Salzstreuer als Anbaugerät** für alle gängigen kommunalen und landwirtschaftlichen Trägerfahrzeuge sowie für herkömmliche PKW und Pick-up etc.
- **Smartphone im Lieferumfang** enthalten
- **12-Volt-Betrieb:** ideal für Fahrzeuge, die nicht mit einer Bordhydraulik ausgestattet sind
- **Smartphone-Steuerung** über Bluetooth: keine Kabel, keine unnötigen Bohrungen und Schrauben für ein Bedienteil im Innenraum
- **Drehgeschwindigkeit** frei einstellbar: optimale Dosierung
- **PE-Streubehälter** mit Füllstandsanzeige, Eingriffschutz und verlustsicherem Klappdeckel
- mehrere Universalaufnahmesysteme: für alle gängigen Trägerfahrzeuge geeignet
- **Gehäuse** komplett gefertigt aus rostfreiem Edelstahl: lange Haltbarkeit
- **Gehäuse:** 2,5 mm Edelstahl V2A/V4A
- Streugut wie **Salz, Splitt, Sand oder Dünger** können gestreut werden
- **Streugut** fein dosiert und gleichmäßig verteilt ausbringbar
- **Streubild** ist exakt und gleichmäßig
- **Wurfschaufeln** können bei Abweichungen in Langloch nachjustiert werden
- **Dosierschieber** am Gerät erlaubt das vollständige Verschließen der Austrittsöffnung. Dadurch geht auf der Fahrt zum Einsatzort kein Streugut verloren
- **Leermelder** mit akustischem und optischem Signal vorhanden
- **Überwachungsfunktionen** von Schieber-, Rührwerk- und Antriebsmotor
- **Streuergewicht** ohne Aufnahme: 48 kg beim ST-E 120 und 56 kg beim ST-E 200
- entwickelt und **produziert in Deutschland**
- **UND** das gibt es **NUR BEI UNS** (Modifikation des Werkzustandes durch das Autohaus Milde): **Abstreuschutz:** Streuer streut nicht an das Fahrzeug, **Zusatzreflektoren** zweifach
- **UND** das gibt es **NUR BEI UNS** (Modifikation des Werkzustandes durch das Autohaus Milde): modifizierte **Wurfschaufeln**
- Streugerät kann im Gesamtpaket ohne Zeit- und Kraftaufwand nach der Saison abgenommen und auf einem fahrbaren Dreieckswagen weggeschoben werden
- **optional:** geschwindigkeitsabhängige Mengenregulierung über GPS
- **optional:** Beleuchtungsset LED 12/24 V nach StVZO

## 0 Vorbemerkungen, Seite 5 von 6

Kehrbesensystem: Warum genau dieses bei Milde kaufen oder anbauen lassen?

- passt **an unser Schneepflugsystem**. Per Adapter auch für SnoWay-Schneepflugsysteme verwendbar. Dadurch deutliche Erweiterung der Nutzungsmöglichkeiten für die umgebauten Fahrzeuge
- **schneller An- / Abbau**, keine aufwändigen Rüst- und Wartungszeiten
- keine Montage von Gelenkwellen, Hydraulik- oder Elektroanschlüssen notwendig
- kein separater Motor erforderlich
- Kehrbürste mit **8 Besenreihen**, Anordnung parallel hintereinander
- pulverbeschichteter **Stahlrahmen**
- Breite der Kehrbürste **152 cm oder 183 cm**
- Länge der Kehrborsten 280 mm, **geringer Borstenverschleiß** (Haltbarkeit ca. 800 km auf Asphalt)
- **Einsatzbereiche**: Kies, Laub, Schnee, Einsanden von Pflasterflächen, Moosentfernung, Bauschutt, Metallschrott, Steine, Recyclingabfall, Verpackungsabfall, Schüttgut
- **geringe Kosten** bei den Verschleißteilen
- **Kehrbürste ist wartungsfrei**: keine beweglichen Maschinenteile, keine reparaturanfällige Mechanik, keine Elektrik, keine Hydraulik, keine Zapfwelle, kein Riemenantrieb
- Borstenleisten können in wenigen Minuten einzeln gewechselt und bei ungleicher Abnutzung untereinander getauscht werden
- auch **große Kehrgutmengen** können geschoben werden und fallen nicht über die Kehrbürste
- **effektives Kehrergebnis** durch parallele Anordnung der 8 Bürstenreihen
- Kehrgut kann **vorwärts und rückwärts** geschoben bzw. gezogen werden
- **einfache Borstenreinigung** mittels Hochdruckreiniger  
die Bürstenneigung kann verstellt werden, somit kann der Bürstenverschleiß minimiert werden.

### Häufig gestellte Fragen

Wie erfolgt die **Abnahme durch den TÜV**, wie erfolgt die Eintragung in die Fahrzeugpapiere?

- Lieferung **Komplettfahrzeug oder Anbau an Ihr Fahrzeug**: Nach Fertigstellung der Anbauten Abnahme durch den TÜV hier bei uns im Haus. D. h. alle von uns montierten Anbauten sind eingetragen, das Fahrzeug kann ohne Einschränkungen im Straßenverkehr genutzt werden.
- **Versand Anbauteile** (Schild und Streugerät) zur Selbstmontage: Die Abnahme durch den TÜV muss dann vor Ort beim Kunden selbst erfolgen.

Was genau wird vom TÜV alles eingetragen?

- Eingetragen wird **nur der Anbaurahmen (vorne) und die Anhängerkupplung (hinten)**, Schneeschild und Streugerät selbst werden nicht eingetragen.

Welche **maximalen Maße** dürfen verbaut werden?

- **Schildbreite und Fassungsvermögen der Streugeräte** ergeben sich aus dem Einsatzzweck des Kunden. Jedoch Einschränkungen durch Fahrzeugbreite, zulässige Gewichte (zulässiges Gesamtgewicht, maximale Zuladung) und Lasten (Achslasten) des jeweiligen Trägerfahrzeugs.
  - werden zulässige Werte überschritten darf das Fahrzeug nicht mehr im Straßenverkehr betrieben werden
- Hat der Anbau **Auswirkungen auf die Führerscheinklasse**, die ich für den Betrieb des Fahrzeugs benötige?
- Nein. Die benötigte Führerscheinklasse ergibt sich aus der Fahrzeugklasse des Trägerfahrzeugs ohne Anbauten.

Muss ich eine derartige **Veränderung bei der PKW-Versicherung melden**?

- Grundsatz: Das ist nicht zwingend erforderlich.
- Aber: Im Falle eines Schadens (Unfall, Brand, Hochwasser etc.) ist unter Umständen nur das Trägerfahrzeug ohne Anbauten versichert. Und da in aller Regel die Anbauten in der Relation zum Fahrzeugpreis nicht von untergeordneter Bedeutung sind ist es auf jeden Fall anzuraten, die Anbauten bei der Versicherung separat zu versichern. Ob das überhaupt möglich ist, welche Prämien zusätzlich fällig werden und in welchem Umfang der Versicherer die Risiken abdeckt hängt dann von der entsprechenden Versicherungsgesellschaft ab.

## 0 Vorbemerkungen, Seite 6 von 6

Häufig gestellte Fragen, Fortsetzung

Ich habe einen Pick-up. Soll ich einen **Heckanbaustreuer** 170 Liter-E nehmen **oder** einen **Pick-up-Streuer** 380 Liter?

- Bei gängiger Einstellung des Streuers kann man mit herkömmlichem Streusalz beim 170er ca. 6.000 – 8.000 qm abstreuen, beim 380er ca. 12.000 – 16.000 qm. Der Streuer muss bei längerer Standzeit zwischen zwei Einsätzen komplett leer sein. Es muss daher bei der Wahl des 380ers wirklich die entsprechende Fläche gestreut werden.

Auf den meisten Geländefahrzeugen sind doch ab Werk **Allwetterreifen** montiert. Brauche ich da überhaupt noch einen **Winterreifen**?

- Ja. Zum einen gibt es gesetzliche Vorschriften. Zum anderen ist bei Winterdienstfahrzeugen im Einsatz eine optimale Traktion erforderlich. Sämtliche Allwetterreifen ohne Schneeflockensymbol sind daher aufgrund ihrer Beschaffenheit nicht zugelassen und auch nicht geeignet.

Wenn ich das Fahrzeug abhole, kann ich das **über die Autobahn nach Hause fahren**? Muss ich da bei der **Geschwindigkeit** etwas **beachten**? Kann der **Motor überhitzen**?

- Eine LKW-Reisegeschwindigkeit (80 – 100 km/h) wird empfohlen, da bei hochgelassenem Schild nicht ausreichend Fahrtwind in den Kühlkreislauf kommt und es dadurch zu einer Überhitzung des Motors kommen könnte.

Ich habe ein **Fahrzeug geleast**. Kann ich auch an ein geleastes Fahrzeug Winterdienstanbauten anbringen lassen?

- Vor dem Anbau sollte das auf jeden Fall mit dem Leasing-Geber abgeklärt werden.
- Wichtige Überlegung: Die Anbauten sind ja wertmäßig nicht von untergeordneter Bedeutung. Was passiert also am Ende der Leasing-Laufzeit mit den Anbauten?

Hat der Anbau von Winterdienstausrüstung an das Fahrzeug eine **Auswirkung auf die Herstellergarantie**?

- Durch den Anbau der Schneeräumeinrichtung an das Fahrzeug erlischt jeglicher Garantieanspruch gegenüber dem Hersteller des Fahrzeugs für Schäden am Fahrzeug, die durch die Nutzung des Fahrzeugs als Schneeräumfahrzeug entstehen. Anträge auf Garantieleistung beim Hersteller können daher abgelehnt werden.

Bietet das Autohaus Milde auch eine **Finanzierung für ein Winterdienstfahrzeug** an?

- Ja
- als **Anzahlung** wird gängiger Weise die im Kaufpreis enthaltene **MWSt** genommen, die einem das Finanzamt ja (bei Vorsteuerabzugsberechtigung) aus der Fahrzeugrechnung erstattet; finanziert wird also der Nettobetrag ohne Umsatzsteuer
- wir empfehlen Finanzierungsmodelle **ohne Schlussrate / Abschlusszahlung**
- **Sondertilgungen** sind dann **jederzeit** und **in beliebiger Höhe** und (je nach Bank) auch **kostenfrei** (keine Bearbeitungsgebühren, keine Vorfälligkeitsentschädigung) möglich

### Zu den aufgeführten Preisen:

Die Preise in den nachfolgend aufgeführten **Beispielangeboten 1 - 5** verstehen sich **inklusive Montage** der gewählten Anbauteile hier in unserer Werkstatt in Heidenheim. Die Lieferung eines Komplettfahrzeugs bzw. der Anbau an Ihr Fahrzeug erfolgt nach terminlicher Absprache.

Die Preise im **Beispielangebot 6** verstehen sich **ohne Montage**. Frachtkosten werden ggf. separat berechnet.

**1 Angebot Winterdienstsanbauten an Ihr vorhandenes Fahrzeug: Suzuki Jimny (neues Modell),  
Seite 1 von 4**

Fahrzeugdetails:

Art: Neu- und Gebrauchtfahrzeuge  
Modell: Suzuki NEW Jimny mit Allradantrieb  
Motor: Benzin

	netto	MWSt 19 %	brutto
	€	€	€

notwendiges Grundpaket:

Suzuki Jimny wie oben beschrieben			
Schneeschild 160 cm, gerade Ausführung - inklusive Halogen-Beleuchtung	10.200,00	1.938,00	12.138,00
Anbaurahmen für Suzuki Jimny	800,00	152,00	952,00
Anpassung Elektrik (Can-Bus-System)	600,00	114,00	714,00
Anpassung Elektrik (Mehrpreis bei Fahrzeugen mit Xenon und LED-Hauptscheinwerfern, in der Regel bei Fahrzeugausstattung „COMFORT PLUS“)	400,00	76,00	476,00
Fahrzeuganpassung für die Nutzung als Schneepflug (Komfort-Fahrwerk)	1.800,00	342,00	2.142,00

- Achsauflastung
- Erhöhung zulässiges Gesamtgewicht
- Fahrzeughöherlegung
- TÜV-Gebühr
- Fahr- und Federungskomfort ist bei unserer Lösung mit dem Serienzustand vergleichbar, Fahrzeug liegt lediglich höher.

**KEINE GESCHWINDIGKEITSBEGRENZUNG!!!**

- ACHTUNG: es werden teilweise technisch vergleichbare Maßnahmen angeboten, die das Fahrzeug höher machen. In der Regel wird dabei der Federungskomfort härter = Komfortverlust! Ebenfalls beachten: ein entsprechender Federsatz führt ggf. zur **Geschwindigkeitsbegrenzung (65 oder 80 km/h)**

UNSER TIPP: Bitte hier genau vergleichen

**1 Angebot Winterdienstsanbauten an Ihr vorhandenes Fahrzeug: Suzuki Jimny (neues Modell),  
Seite 2 von 4**

folgende Winterdienstsanbauten sind beim Suzuki Jimny optional möglich, gerne beraten wir Sie bei der Auswahl:

	netto	MWSt 19 %	brutto
	€	€	€
Mehrpreis Schneeschild 180 cm, gerade Ausführung - anstatt Schneeschild 160 cm	100,00	19,00	119,00
Mehrpreis Schneeschild 200 cm, gerade Ausführung - anstatt Schneeschild 160 cm	300,00	57,00	357,00
Mehrpreis Schneeschild 200 cm, V-Pflug - anstatt Schneeschild 160 cm	1.300,00	247,00	1.547,00
Mehrpreis LED-Beleuchtung - anstatt Halogen-Beleuchtung	500,00	95,00	595,00
Niveauregulierung für das Schneeschild - Straße / Bordstein-Modell (nicht bei V-Pflug)	900,00	171,00	1.071,00

1 Angebot Winterdienstsanbauten an Ihr vorhandenes Fahrzeug: Suzuki Jimny (neues Modell),  
Seite 3 von 4

	netto	MWSt 19 %	brutto
	€	€	€
<u>folgende Winterdienstsanbauten sind beim Suzuki Jimny optional möglich, gerne beraten wir Sie bei der Auswahl, Fortsetzung:</u>			
Anhängerkupplung, abnehmbar	1.000,00	190,00	1.190,00
<i>Streuergerät, herkömmlich verkabelt, festes Bedienpult</i>			
Streuergerät 110 Liter- <b>Variante E</b> , Schwenkkonsole	6.700,00	1.273,00	7.973,00
- Auto Dosis über GPS Empfänger für <b>Variante E</b> (geschwindigkeitsabhängige Dosierung)	645,00	122,55	767,55
- Streutellermotor, für Arbeitsbreiten bis ca. 12 Meter, werkseitig montiert (Serie sind 0,8 – 6 Meter)	265,00	50,35	315,35
Minderpreis starre Befestigung Streuer, nicht schwenkbar	- 800,00	- 152,00	- 952,00
- anstatt der Schwenkkonsole			
- Anhängerkupplung ist in 2 Minuten nutzbar			
2 LED-Scheinwerfer, montiert am Streuer	400,00	76,00	476,00
- zur Überwachung des Streubildes			
<i>Streuergerät, drahtlose Steuerung, Bedienung über Smartphone - App</i>			
Streuergerät ST-E 120, Schwenkkonsole	6.700,00	1.273,00	7.973,00
Minderpreis starre Befestigung Streuer, nicht schwenkbar	- 800,00	- 152,00	- 952,00
- anstatt der Schwenkkonsole			
- Anhängerkupplung ist in 2 Minuten nutzbar			
2 LED-Scheinwerfer, montiert am Streuer	400,00	76,00	476,00
- zur Überwachung des Streubildes			
Unterbodenschutz und Hohlraumschutz	800,00	152,00	952,00
Winterkomplettradsatz auf Stahlfelgen, zusätzlich	950,00	180,50	1.130,50
- einschließlich Reifendrucksensoren			
Laderaumwanne ohne Stufe	250,00	47,50	297,50
Kehrbesen, Wechseinrichtung, 152 cm	2.800,00	532,00	3.332,00
- passt an obige Schneepflugeinrichtung			

1 Angebot Winterdienstsanbauten an Ihr vorhandenes Fahrzeug: Suzuki Jimny (neues Modell),  
Seite 4 von 4

	netto	MWSt 19 %	brutto
	€	€	€
<u>folgende Einbauten für den Fahrkomfort sind beim Suzuki Jimny möglich:</u>			
Einparkhilfe hinten	auf Anfrage	auf Anfrage	auf Anfrage
Rückfahrkamera	auf Anfrage	auf Anfrage	auf Anfrage
Sitzschienenverlängerung 8 cm (Preis pro Seite)	400,00	76,00	476,00
Standheizung mit Timer	auf Anfrage	auf Anfrage	auf Anfrage
Fernbedienung für die Standheizung	auf Anfrage	auf Anfrage	auf Anfrage
<u>Bei Auftragserteilung für die Montage einer Schneeschiebe- bzw. -streueinrichtung an Ihr Fahrzeug bekommen Sie von uns:</u>			
Rundumleuchte für das Dach, einfach ****	0,00	0,00	0,00
Handbesen und Handschaufel	0,00	0,00	0,00
Erstausrüstung Schmiermittel	0,00	0,00	0,00
Sie erwerben damit bei uns ein Komplettpaket und sind vollständig einsatzfähig, bis ins kleinste Detail!			

## 2 Angebot Winterdienstsanbauten an Ihr vorhandenes Fahrzeug: Suzuki Ignis, Seite 1 von 3

### Fahrzeuginformationen:

Art: Neu- und Gebrauchtfahrzeuge  
 Modell: Suzuki Ignis AllGrip  
 Motor: Benziner

	netto	MWSt 19 %	brutto
	€	€	€

### notwendiges Grundpaket:

Suzuki Ignis wie oben beschrieben			
Schneeschild 180 cm, gerade Ausführung	10.300,00	1.957,00	12.257,00
- inklusive Halogen-Beleuchtung			
Anbaurahmen für Suzuki Ignis	800,00	152,00	952,00
Anpassung Elektrik (Can-Bus-System)	600,00	114,00	714,00
Anpassung Elektrik			
(Mehrpreis bei Fahrzeugen mit Xenon und LED-Hauptscheinwerfern, in der Regel bei Fahrzeugausstattung „COMFORT PLUS“)	400,00	76,00	476,00
Anpassung Fahrwerk und Federn	0,00	0,00	0,00
- im Preis Schneeschild enthalten			
- Achsauflastung	hier	nicht	erforderlich
- Erhöhung zulässiges Gesamtgewicht	hier	nicht	erforderlich
- Fahrzeughöherlegung			
- TÜV-Gebühr			
- Fahr- und Federungskomfort ist bei unserer Lösung mit dem Serienzustand vergleichbar, Fahrzeug liegt lediglich höher.			
<b>KEINE GESCHWINDIGKEITSBEGRENZUNG!!!</b>			
- ACHTUNG: es werden teilweise technisch vergleichbare Maßnahmen angeboten, die das Fahrzeug höher machen. In der Regel wird dabei der Federungskomfort härter = Komfortverlust! Ebenfalls beachten: ein entsprechender Federsatz führt ggf. zur <b>Geschwindigkeitsbegrenzung (65 oder 80 km/h)</b>			
UNSER TIPP: Bitte hier genau vergleichen			

### folgende Winterdienstsanbauten sind beim Suzuki Ignis optional möglich, gerne beraten wir Sie bei der Auswahl:

Mehrpreis Schneeschild 200 cm, V-Pflug	--	--	--
- bei diesem Fahrzeug nicht möglich			
Mehrpreis LED-Beleuchtung	500,00	95,00	595,00
- anstatt Halogen-Beleuchtung			
Niveauregulierung für das Schneeschild	--	--	--
- bei diesem Fahrzeug nicht möglich			

## 2 Angebot Winterdienstsanbauten an Ihr vorhandenes Fahrzeug: Suzuki Ignis, Seite 2 von 3

### folgende Winterdienstsanbauten sind beim Suzuki Ignis optional möglich, gerne beraten wir Sie bei der Auswahl. Fortsetzung:

	netto	MWSt 19 %	brutto
	€	€	€
Anhängerkupplung, abnehmbar	950,00	180,50	1.130,50
<i>Streuergerät, herkömmlich verkabelt, festes Bedienpult</i>			
Streuergerät 110 Liter- <b>Variante E</b> , Schwenkkonsole	6.700,00	1.273,00	7.973,00
- Auto Dosis über GPS Empfänger für <b>Variante E</b> (geschwindigkeitsabhängige Dosierung)	645,00	122,55	767,55
- Streutellermotor, für Arbeitsbreiten bis ca. 12 Meter, werkseitig montiert (Serie sind 0,8 – 6 Meter)	265,00	50,35	315,35
Minderpreis starre Befestigung Streuer, nicht schwenkbar	- 800,00	- 152,00	- 952,00
- anstatt der Schwenkkonsole			
- Anhängerkupplung ist in 2 Minuten nutzbar			
2 LED-Scheinwerfer, montiert am Streuer	400,00	76,00	476,00
- zur Überwachung des Streubildes			
<i>Streuergerät, drahtlose Steuerung, Bedienung über Smartphone - App</i>			
Streuergerät ST-E 120, Schwenkkonsole	6.700,00	1.273,00	7.973,00
Minderpreis starre Befestigung Streuer, nicht schwenkbar	- 800,00	- 152,00	- 952,00
- anstatt der Schwenkkonsole			
- Anhängerkupplung ist in 2 Minuten nutzbar			
2 LED-Scheinwerfer, montiert am Streuer	400,00	76,00	476,00
- zur Überwachung des Streubildes			
Unterbodenschutz und Hohlraumschutz	800,00	152,00	952,00
Winterkompletttradsatz auf Stahlfelgen, zusätzlich	750,00	142,50	892,50
- einschließlich Reifendrucksensoren			



**2 Angebot Winterdienstanbauten an Ihr vorhandenes Fahrzeug: Suzuki Ignis,  
Seite 3 von 3**

	netto	MWSt 19 %	brutto
	€	€	€
<u>folgende Einbauten für den Fahrkomfort sind beim Suzuki Ignis möglich:</u>			
Einparkhilfe hinten	auf Anfrage	auf Anfrage	auf Anfrage
Rückfahrkamera	auf Anfrage	auf Anfrage	auf Anfrage
Standheizung mit Timer	auf Anfrage	auf Anfrage	auf Anfrage
Fernbedienung für die Standheizung	auf Anfrage	auf Anfrage	auf Anfrage
<u>Bei Auftragserteilung für die Montage einer Schneeschiebe- bzw. -streueinrichtung an Ihr Fahrzeug bekommen Sie von uns:</u>			
Rundumleuchte für das Dach, einfach ****	0,00	0,00	0,00
Handbesen und Handschaufel	0,00	0,00	0,00
Erstausrüstung Schmiermittel	0,00	0,00	0,00

Sie erwerben damit bei uns ein Komplettpaket und sind vollständig einsatzfähig, bis ins kleinste Detail!

### 3 Angebot Winterdienstanbauten an Ihr vorhandenes Fahrzeug: Dacia Duster, Seite 1 von 4

#### Fahrzeuginformationen:

Art: Neu- und Gebrauchtfahrzeuge  
Modell: Dacia Duster mit Allradantrieb  
Motor: Benzin oder Diesel

	netto	MWSt 19 %	brutto
	€	€	€

#### notwendiges Grundpaket:

Dacia Duster wie oben beschrieben			
Schneeschild 180 cm, gerade Ausführung - inklusive Halogen-Beleuchtung	10.300,00	1.957,00	12.257,00
Anbaurahmen für Dacia Duster	800,00	152,00	952,00
Anpassung Elektrik (Can-Bus-System)	600,00	114,00	714,00
Anpassung Elektrik (Mehrpreis bei Fahrzeugen mit Xenon und LED-Hauptscheinwerfern)	400,00	76,00	476,00
Fahrzeugaufbau für die Nutzung als Schneepflug (Komfort-Fahrwerk)	1.800,00	342,00	2.142,00
- Achsaufflastung - Erhöhung zulässiges Gesamtgewicht - Fahrzeughöherlegung - TÜV-Gebühr			
- Winterkomplettradsatz angepasst an das durch den Anbau entstehende Mehrgewicht	1.000,00	190,00	1.190,00
- Fahr- und Federungskomfort ist bei unserer Lösung mit dem Serienzustand vergleichbar, Fahrzeug liegt lediglich höher. <b>KEINE GESCHWINDIGKEITSBEGRENZUNG!!!</b> - ACHTUNG: es werden teilweise technisch vergleichbare Maßnahmen angeboten, die das Fahrzeug höher machen. In der Regel wird dabei der Federungskomfort härter = Komfortverlust! Ebenfalls beachten: ein entsprechender Federsatz führt ggf. zur <b>Geschwindigkeitsbegrenzung</b> <b>(65 oder 80 km/h)</b> UNSER TIPP: Bitte hier genau vergleichen			

### 3 Angebot Winterdienstanbauten an Ihr vorhandenes Fahrzeug: Dacia Duster, Seite 2 von 4

#### folgende Winterdienstanbauten sind beim Dacia Duster optional möglich, gerne beraten wir Sie bei der Auswahl:

	netto	MWSt 19 %	brutto
	€	€	€
Mehrpreis Schneeschild 200 cm, gerade Ausführung - anstatt Schneeschild 180 cm	200,00	38,00	238,00
- Vorderachslast ist zu beachten, ggf. nicht in Verbindung mit der Niveauregulierung für das Schneeschild			
Mehrpreis Schneeschild 200 cm, V-Pflug - anstatt Schneeschild 180 cm	1.200,00	228,00	1.428,00
Mehrpreis LED-Beleuchtung - anstatt Halogen-Beleuchtung	500,00	95,00	595,00
Niveauregulierung für das Schneeschild - Straße / Bordstein-Modell (nicht bei V-Pflug)	900,00	171,00	1.071,00

**3 Angebot Winterdienstanbauten an Ihr vorhandenes Fahrzeug: Dacia Duster,  
Seite 3 von 4**

	netto	MWSt 19 %	brutto
	€	€	€
<u>folgende Winterdienstanbauten sind beim Dacia Duster optional möglich, gerne beraten wir Sie bei der Auswahl, Fortsetzung:</u>			
Anhängerkupplung, abnehmbar	950,00	180,50	1.130,50
<i>Streuergerät, herkömmlich verkabelt, festes Bedienpult</i>			
Streuergerät 110 Liter- <b>Variante E</b> , Schwenkkonsole	6.700,00	1.273,00	7.973,00
- Auto Dosis über GPS Empfänger für <b>Variante E</b> (geschwindigkeitsabhängige Dosierung)	645,00	122,55	767,55
- Streutellermotor, für Arbeitsbreiten bis ca. 12 Meter, werkseitig montiert (Serie sind 0,8 – 6 Meter)	265,00	50,35	315,35
Minderpreis starre Befestigung Streuer, nicht schwenkbar	- 800,00	- 152,00	- 952,00
- anstatt der Schwenkkonsole			
- Anhängerkupplung ist in 2 Minuten nutzbar			
2 LED-Scheinwerfer, montiert am Streuer	400,00	76,00	476,00
- zur Überwachung des Streubildes			
<i>Streuergerät, drahtlose Steuerung, Bedienung über Smartphone - App</i>			
Streuergerät ST-E 120, Schwenkkonsole	6.700,00	1.273,00	7.973,00
Minderpreis starre Befestigung Streuer, nicht schwenkbar	- 800,00	- 152,00	- 952,00
- anstatt der Schwenkkonsole			
- Anhängerkupplung ist in 2 Minuten nutzbar			
2 LED-Scheinwerfer, montiert am Streuer	400,00	76,00	476,00
- zur Überwachung des Streubildes			
Unterbodenschutz und Hohlraumschutz Laderaumwanne	800,00 auf Anfrage	152,00 auf Anfrage	952,00 auf Anfrage
Kehrbesen, Wechseleinrichtung, 152 cm - passt an obige Schneepflugeinrichtung	2.800,00	532,00	3.332,00

**3 Angebot Winterdienstanbauten an Ihr vorhandenes Fahrzeug: Dacia Duster,  
Seite 4 von 4**

	netto	MWSt 19 %	brutto
	€	€	€
<u>folgende Einbauten für den Fahrkomfort sind beim Dacia Duster möglich:</u>			
Einparkhilfe hinten	auf Anfrage	auf Anfrage	auf Anfrage
Rückfahrkamera	auf Anfrage	auf Anfrage	auf Anfrage
Sitzheizung Fahrerseite	auf Anfrage	auf Anfrage	auf Anfrage
Sitzheizung Beifahrerseite	auf Anfrage	auf Anfrage	auf Anfrage
Standheizung mit Timer	auf Anfrage	auf Anfrage	auf Anfrage
Fernbedienung für die Standheizung	auf Anfrage	auf Anfrage	auf Anfrage
<u>Bei Auftragserteilung für die Montage einer Schneeschiebe- bzw. -streueinrichtung an Ihr Fahrzeug bekommen Sie von uns:</u>			
Rundumleuchte für das Dach, einfach ****	0,00	0,00	0,00
Handbesen und Handschaufel	0,00	0,00	0,00
Erstausrüstung Schmiermittel	0,00	0,00	0,00

Sie erwerben damit bei uns ein Komplettpaket und sind vollständig einsatzfähig, bis ins kleinste Detail!

**4 Angebot Winterdienstanbauten an Ihr vorhandenes Fahrzeug: VW Caddy,  
Seite 1 von 4**

Fahrzeugdetails:

Art: Neu- und Gebrauchtfahrzeuge  
Modell: VW Caddy 4-Motion  
Motor: Diesel

	netto	MWSt 19 %	brutto
	€	€	€
<u>notwendiges Grundpaket:</u>			
VW Caddy wie oben beschrieben			
Schneeschild 180 cm, gerade Ausführung - inklusive Halogen-Beleuchtung	10.300,00	1.957,00	12.257,00
Anbaurahmen für VW Caddy modellabhängiger Mehrpreis VW Caddy	800,00	152,00	952,00
- aufgrund permanenter Änderungen des Fahrzeugherstellers am Aufbau der Fahrzeugfront, z. B. AdBlue-Tank	600,00	114,00	714,00
Anpassung Elektrik (Can-Bus-System)	600,00	114,00	714,00
Anpassung Elektrik - (Mehrpreis bei Fahrzeugen mit Xenon und LED-Hauptscheinwerfern)	400,00	76,00	476,00
Vorderachangleichung mit Fahrzeughöherlegung (Komfort-Fahrwerk)	1.000,00	190,00	1.190,00

- Fahr- und Federungskomfort ist bei unserer Lösung  
mit dem Serienzustand vergleichbar, Fahrzeug liegt  
lediglich höher.

**KEINE GESCHWINDIGKEITSBEGRENZUNG!!!**

- ACHTUNG: es werden teilweise technisch  
vergleichbare Maßnahmen angeboten, die das  
Fahrzeug höher machen. In der Regel wird dabei  
der Federungskomfort härter = Komfortverlust!  
Ebenfalls beachten: ein entsprechender Federsatz  
führt ggf. zur **Geschwindigkeitsbegrenzung**  
**(65 oder 80 km/h)**  
UNSER TIPP: Bitte hier genau vergleichen

**4 Angebot Winterdienstanbauten an Ihr vorhandenes Fahrzeug: VW Caddy,  
Seite 2 von 4**

folgende Winterdienstanbauten sind beim VW Caddy  
optional möglich, gerne beraten wir Sie bei der Auswahl:

	netto	MWSt 19 %	brutto
	€	€	€
Mehrpreis Schneeschild 200 cm, gerade Ausführung - anstatt Schneeschild 180 cm	200,00	38,00	238,00
- Vorderachslast ist zu beachten, ggf. nicht in Verbindung mit der Niveauregulierung für das Schneeschild			
Mehrpreis Schneeschild 200 cm, V-Pflug - anstatt Schneeschild 180 cm	1.200,00	228,00	1.428,00
Mehrpreis LED-Beleuchtung - anstatt Halogen-Beleuchtung	500,00	95,00	595,00
Niveauregulierung für das Schneeschild - Straße / Bordstein-Modell (nicht bei V-Pflug)	900,00	171,00	1.071,00

4 Angebot Winterdienstanbauten an Ihr vorhandenes Fahrzeug: VW Caddy,  
Seite 3 von 4

	netto	MWSt 19 %	brutto
	€	€	€
<u>folgende Winterdienstanbauten sind beim VW Caddy optional möglich, gerne beraten wir Sie bei der Auswahl. Fortsetzung:</u>			
Anhängerkupplung, abnehmbar - für Fahrzeuge ohne Vorbereitung ab Werk	1.100,00	209,00	1.309,00
<i>Streugerät, herkömmlich verkabelt, festes Bedienpult</i>			
Streugerät 110 Liter- <b>Variante E</b> , Schwenkkonsole	6.700,00	1.273,00	7.973,00
- Auto Dosis über GPS Empfänger für <b>Variante E</b> (geschwindigkeitsabhängige Dosierung)	645,00	122,55	767,55
- Streutellermotor, für Arbeitsbreiten bis ca. 12 Meter, werkseitig montiert (Serie sind 0,8 – 6 Meter)	265,00	50,35	315,35
Minderpreis starre Befestigung Streuer, nicht schwenkbar - anstatt der Schwenkkonsole	- 800,00	- 152,00	- 952,00
- Anhängerkupplung ist in 2 Minuten nutzbar			
2 LED-Scheinwerfer, montiert am Streuer - zur Überwachung des Streubildes	400,00	76,00	476,00
<i>Streugerät, drahtlose Steuerung, Bedienung über Smartphone - App</i>			
Streugerät ST-E 120, Schwenkkonsole	6.700,00	1.273,00	7.973,00
Minderpreis starre Befestigung Streuer, nicht schwenkbar - anstatt der Schwenkkonsole	- 800,00	- 152,00	- 952,00
- Anhängerkupplung ist in 2 Minuten nutzbar			
2 LED-Scheinwerfer, montiert am Streuer - zur Überwachung des Streubildes	400,00	76,00	476,00
Unterbodenschutz und Hohlraumschutz	800,00	152,00	952,00
Winterkompletttradsatz auf Stahlfelgen, zusätzlich	750,00	142,50	892,50
Laderaumwanne / Laderaumboden	auf Anfrage	auf Anfrage	auf Anfrage
Kehrbesen, Wechseleinrichtung, 152 cm - passt an obige Schneepflugeinrichtung	2.800,00	532,00	3.332,00

4 Angebot Winterdienstanbauten an Ihr vorhandenes Fahrzeug: VW Caddy,  
Seite 4 von 4

	netto	MWSt 19 %	brutto
	€	€	€
<u>folgende Einbauten für den Fahrkomfort sind beim VW Caddy möglich:</u>			
Einparkhilfe hinten	auf Anfrage	auf Anfrage	auf Anfrage
Rückfahrkamera	auf Anfrage	auf Anfrage	auf Anfrage
Sitzheizung Fahrerseite	auf Anfrage	auf Anfrage	auf Anfrage
Sitzheizung Beifahrerseite	auf Anfrage	auf Anfrage	auf Anfrage
Standheizung mit Timer	auf Anfrage	auf Anfrage	auf Anfrage
Fernbedienung für die Standheizung	auf Anfrage	auf Anfrage	auf Anfrage
<u>Bei Auftragserteilung für die Montage einer Schneeschiebe- bzw. -streueinrichtung an Ihr Fahrzeug bekommen Sie von uns:</u>			
Rundumleuchte für das Dach, einfach ****	0,00	0,00	0,00
Handbesen und Handschaufel	0,00	0,00	0,00
Erstausrüstung Schmiermittel	0,00	0,00	0,00

Sie erwerben damit bei uns ein Komplettpaket und sind vollständig einsatzfähig, bis ins kleinste Detail!

**5 Angebot Winterdienstanbauten an Ihr vorhandenes Fahrzeug: weitere Modelle,  
Seite 1 von 8**

Fahrzeuginformationen:

Art: Neu- und Gebrauchtfahrzeuge  
 Modelle: Fahrzeuge mit Allradantrieb  
 Motor: Benzin oder Diesel

Bisher haben wir folgende Modelle ausgerüstet:

B	BMW X5	M	Mazda BT 50 Mercedes ML Mercedes Sprinter Mercedes Vito Mercedes X-Klasse Mitsubishi L 200
C	Citroen Jumper Pritsche		
D	Dacia Duster Daihatsu Terios Dodge Ram	N	Nissan Navara Nissan NV 300 Nissan NV 400
F	Fiat Doblo Kastenwagen Fiat Doblo Pritsche Fiat Fullback Fiat Scudo Fiat Talento Ford Ranger Ford Transit Ford Transit Connect Ford Transit Courier Ford Transit Custom	O	Opel Combo Opel Movano Opel Vivaro
I	Isuzu D-Max Iveco Daily Iveco Massif	P	Peugeot Boxer
J	Jeep Renegade Jeep Wrangler	R	Renault Alaskan Renault Master Renault Trafic
K	Kia Sportage	S	Skoda Yeti SsangYong Actyon SsangYong Korando Subaru Justy Subaru XV Suzuki Ignis Suzuki Grand Vitara Suzuki Jimny
L	Lada Niva Taiga Lada Urban	T	Tata Xenon Toyota Hilux
		V	VW Amarok VW Caddy 4Motion VW Crafter VW T5 und T6 (Kastenwagen und Pritsche) VW Touareg

Weitere Modelle auf Anfrage.

**5 Angebot Winterdienstanbauten an Ihr vorhandenes Fahrzeug: weitere Modelle,  
Seite 2 von 8**

5 Angebot Winterdienstsanbauten an Ihr vorhandenes Fahrzeug: weitere Modelle,  
Seite 3 von 8

	netto	MWSt 19 %	brutto
	€	€	€
<u>folgende Winterdienstsanbauten sind bei vielen Modellen optional möglich, gerne beraten wir Sie bei der Auswahl:</u>			
Schneeschilder, Fremdbezug			
- inklusive Halogen-Beleuchtung			
- 155 cm, gerade Ausführung	10.200,00	1.938,00	12.138,00
- 185 cm, gerade Ausführung	10.300,00	1.957,00	12.257,00
- 215 cm, gerade Ausführung	10.500,00	1.995,00	12.495,00
- 230 cm, gerade Ausführung	10.700,00	2.033,00	12.733,00
- 200 cm, V-Pflug	11.500,00	2.185,00	13.685,00
Schneeschilder, Eigenfertigung			
- geringeres Eigengewicht für Fahrzeuge mit geringer Vorderachslast			
- inklusive Halogen-Beleuchtung			
- 160 cm, gerade Ausführung	10.200,00	1.938,00	12.138,00
- 180 cm, gerade Ausführung	10.300,00	1.957,00	12.257,00
- 200 cm, gerade Ausführung	10.500,00	1.995,00	12.495,00
- 220 cm, gerade Ausführung	10.500,00	1.995,00	12.495,00
- 230 cm, gerade Ausführung	10.700,00	2.033,00	12.733,00

5 Angebot Winterdienstsanbauten an Ihr vorhandenes Fahrzeug: weitere Modelle,  
Seite 4 von 8

	netto	MWSt 19 %	brutto
	€	€	€
<u>folgende Fahrzeuganpassungen können bei einigen Modellen erforderlich sein, bitte anfragen:</u>			
Anbaurahmen für das Schneeschild (aufgrund permanenter Änderungen der Fahrzeughersteller am Aufbau der Fahrzeugfront, z. B. AdBlue-Tank, sind modellabhängige Mehrpreise möglich)	800,00	152,00	952,00
Anpassung Elektrik (Can-Bus-System)	600,00	114,00	714,00
Anpassung Elektrik (Mehrpreis bei Fahrzeugen mit Xenon und LED-Hauptscheinwerfern)	400,00	76,00	476,00
Federsätze für erhöhte Zuladung, Achsaufflastung, Erhöhung zulässiges Gesamtgewicht, Fahrzeughöherlegung, Vorderachsangleichung			auf Anfrage auf Anfrage auf Anfrage
- Ohne diese Maßnahmen wären die umgebauten Fahrzeuge in den meisten Fällen auf der Vorderachse überladen und könnten so im öffentlichen Straßenverkehr nicht mehr genutzt werden			
- Einbau von Federsätzen: Es werden teilweise Maßnahmen angeboten, die das Fahrzeug höher machen. In der Regel wird dabei der Federungskomfort <b>härter = Komfortverlust!</b> Ebenfalls beachten: ein entsprechender Federsatz führt ggf. zur <b>Geschwindigkeitsbegrenzung (65 oder 80 km/h)</b>			
- Fahrzeuganpassung für die Nutzung als Schneepflug: <b>Was machen wir?</b> Sofern erforderlich Achsaufflastung, Erhöhung zulässiges Gesamtgewicht, Fahrzeughöherlegung, Vorderachsangleichung, TÜV-Eintragung. Fahr- und <b>Federungskomfort</b> ist bei unserer Lösung <b>mit dem Serienzustand vergleichbar</b> , Fahrzeug liegt lediglich höher ( <b>Komfort-Fahrwerk</b> ). <b>KEINE GESCHWINDIGKEITSBEGRENZUNG!!!</b>			
- <b>UNSER TIPP:</b> Bitte hier genau vergleichen! Fragen hierzu jederzeit gerne.			
<u>folgende Winterdienstsanbauten sind bei vielen Modellen optional möglich, gerne beraten wir Sie bei der Auswahl.</u>			
<u>Fortsetzung:</u>			
Mehrpreis LED-Beleuchtung	500,00	95,00	595,00
- anstatt Halogen-Beleuchtung			
Niveauregulierung für das Schneeschild	900,00	171,00	1.071,00
- Straße / Bordstein-Modell (nicht bei V-Pflug)			

**5 Angebot Winterdienstsanbauten an Ihr vorhandenes Fahrzeug: weitere Modelle,  
Seite 5 von 8**

	netto	MWSt 19 %	brutto
	€	€	€

folgende Winterdienstsanbauten sind bei vielen Modellen optional möglich, gerne beraten wir Sie bei der Auswahl. Fortsetzung:

**Für PKW und Kastenwagen, Streuerlösung klein  
- modellabhängiger Mehraufwand ggf. gegen Aufpreis**

	auf Anfrage	auf Anfrage	auf Anfrage
Anhängerkupplung, abnehmbar			
<i>Streugerät, herkömmlich verkabelt, festes Bedienpult</i>			
Streugerät 110 Liter- <b>Variante E</b> , Schwenkkonsole	6.700,00	1.273,00	7.973,00
- Auto Dosis über GPS Empfänger für Variante E (geschwindigkeitsabhängige Dosierung)	645,00	122,55	767,55
- Streutellermotor, für Arbeitsbreiten bis ca. 12 Meter, werkseitig montiert (Serie sind 0,8 – 6 Meter)	265,00	50,35	315,35
Minderpreis starre Befestigung Streuer, nicht schwenkbar	- 800,00	- 152,00	- 952,00
- anstatt der Schwenkkonsole			
- Anhängerkupplung ist in 2 Minuten nutzbar			
2 LED-Scheinwerfer, montiert am Streuer	400,00	76,00	476,00
- zur Überwachung des Streubildes			
<i>Streugerät, drahtlose Steuerung, Bedienung über Smartphone - App</i>			
Streugerät ST-E 120, Schwenkkonsole	6.700,00	1.273,00	7.973,00
Minderpreis starre Befestigung Streuer, nicht schwenkbar	- 800,00	- 152,00	- 952,00
- anstatt der Schwenkkonsole			
- Anhängerkupplung ist in 2 Minuten nutzbar			
2 LED-Scheinwerfer, montiert am Streuer	400,00	76,00	476,00
- zur Überwachung des Streubildes			

**5 Angebot Winterdienstsanbauten an Ihr vorhandenes Fahrzeug: weitere Modelle,  
Seite 6 von 8**

	netto	MWSt 19 %	brutto
	€	€	€

folgende Winterdienstsanbauten sind bei vielen Modellen optional möglich, gerne beraten wir Sie bei der Auswahl. Fortsetzung:

**Für Pick-Up, Streuerlösung groß  
- modellabhängiger Mehraufwand ggf. gegen Aufpreis**

	auf Anfrage	auf Anfrage	auf Anfrage
Anhängerkupplung			
<i>Streugerät, herkömmlich verkabelt, festes Bedienpult</i>			
Streugerät 110 Liter- <b>Variante E</b>			
- starre Befestigung Streuer, nicht schwenkbar	5.500,00	1.045,00	6.545,00
- Mehrpreis Streugerät 170 Liter- <b>Variante E</b>	200,00	38,00	238,00
- Auto Dosis über GPS Empfänger für Variante E (geschwindigkeitsabhängige Dosierung)	645,00	122,55	767,55
- Streutellermotor, für Arbeitsbreiten bis ca. 12 Meter, werkseitig montiert (Serie sind 0,8 – 6 Meter)	265,00	50,35	315,35
- Schwenkkonsole	2.000,00	380,00	2.380,00
- Streugerät kann hiermit bei leerem Behälter zum Befüllen seitlich weggeschwenkt werden			
- damit Entnahme Streugut von der Ladefläche über Ladeklappe möglich			
- empfohlen insbesondere auch bei montiertem Hardtop (Heckscheibe kann geöffnet werden)			
2 LED-Scheinwerfer, montiert am Streuer	400,00	76,00	476,00
- zur Überwachung des Streubildes			
<i>Streugerät, drahtlose Steuerung, Bedienung über Smartphone - App</i>			
Streugerät ST-E 120			
- starre Befestigung Streuer, nicht schwenkbar	5.500,00	1.045,00	6.545,00
- Mehrpreis Streugerät ST-E 200	400,00	76,00	476,00
- Schwenkkonsole	2.000,00	380,00	2.380,00
- Streugerät kann hiermit bei leerem Behälter zum Befüllen seitlich weggeschwenkt werden			
- damit Entnahme Streugut von der Ladefläche über Ladeklappe möglich			
- empfohlen insbesondere auch bei montiertem Hardtop (Heckscheibe kann geöffnet werden)			
2 LED-Scheinwerfer, montiert am Streuer	400,00	76,00	476,00
- zur Überwachung des Streubildes			



**5 Angebot Winterdienstanbauten an Ihr vorhandenes Fahrzeug: weitere Modelle,  
Seite 7 von 8**

	netto	MWSt 19 %	brutto
	€	€	€
<u>folgende Winterdienstanbauten sind bei vielen Modellen optional möglich, gerne beraten wir Sie bei der Auswahl. Fortsetzung:</u>			
Streugerät 380 Liter	7.800,00	1.482,00	9.282,00
Streugerät 550 Liter	8.300,00	1.577,00	9.877,00
Optionen für die Streugeräte 380 und 550 Liter:			
- Spiralkabel, verstärkt, mit wasserdichter Steckdose: erleichtert die Montage und Demontage des Pick-Up-Streuers vor und nach der Saison	300,00	57,00	357,00
- zu bedienen über das Bedienpult des Streuers:			
- Auto Dosis über GPS Empfänger (geschwindigkeitsabhängige Dosierung)	975,00	185,25	1.160,25
- LED Arbeitslicht	110,00	20,90	130,90
- LED Rundumleuchte „Crystal“	265,00	50,35	315,35
- Behältererhöhung für größeres Fassungsvermögen			
- für Streugerät 380 Liter	850,00	161,50	1.011,50
- für Streugerät 550 Liter	960,00	182,40	1.142,40
- Rückfahrkamera, 7" LCD Farbdisplay, Digital wireless, werkseitig montiert	629,00	119,51	748,51
Für alle Fahrzeugtypen:			
- Unterbodenschutz und Hohlraumschutz	800,00	152,00	952,00
- Winterreifen auf die Serienfelgen montiert oder Winterkompletttradsatz	auf Anfrage	auf Anfrage	auf Anfrage
- Laderaumwanne	auf Anfrage	auf Anfrage	auf Anfrage
Kehrbesen, Wechseleinrichtung, passt an obige Schneepflugeinrichtung:			
- 152 cm (Jimny, Duster, Caddy)	2.800,00	532,00	3.332,00
- 183 cm (Pick-Ups und andere, Vorderachslast beachten)	3.000,00	570,00	3.570,00

**5 Angebot Winterdienstanbauten an Ihr vorhandenes Fahrzeug: weitere Modelle,  
Seite 8 von 8**

	netto	MWSt 19 %	brutto
	€	€	€
<u>folgende Einbauten für den Fahrkomfort sind bei vielen Modellen möglich:</u>			
Freisprecheinrichtung mit Bluetooth-Schnittstelle	auf Anfrage	auf Anfrage	auf Anfrage
Navigationssystem, fest eingebaut	auf Anfrage	auf Anfrage	auf Anfrage
- einschließlich Freisprecheinrichtung mit Bluetooth-Schnittstelle			
Einparkhilfe hinten	auf Anfrage	auf Anfrage	auf Anfrage
Sitzschienenverlängerung	auf Anfrage	auf Anfrage	auf Anfrage
Sitzheizung Fahrerseite	auf Anfrage	auf Anfrage	auf Anfrage
Sitzheizung Beifahrerseite	auf Anfrage	auf Anfrage	auf Anfrage
Standheizung mit Timer	auf Anfrage	auf Anfrage	auf Anfrage
Fernbedienung für die Standheizung	auf Anfrage	auf Anfrage	auf Anfrage
<u>Bei Auftragserteilung für die Montage einer Schneeschiebe- bzw. -streueinrichtung an Ihr Fahrzeug bekommen Sie von uns:</u>			
Rundumleuchte für das Dach, einfach ****	0,00	0,00	0,00
Handbesen und Handschaufel	0,00	0,00	0,00
Erstausrüstung Schmiermittel	0,00	0,00	0,00
Sie erwerben damit bei uns ein Komplettpaket und sind vollständig einsatzfähig, bis ins kleinste Detail!			

**6 Angebot Lieferung Ersatzteile zur Selbstmontage,  
Seite 1 von 1**

	netto	MWSt 19 %	brutto
	€	€	€
Schürfleiste 155 cm oder 160 cm, inklusive Versand	250,90	47,68	298,58
Schürfleiste 185 cm oder 180 cm, inklusive Versand	270,90	51,48	322,38
Schürfleiste 200 cm, inklusive Versand	280,90	53,38	334,28
Schürfleiste 215 cm oder 220 cm, inklusive Versand	280,90	53,38	334,28
Schürfleiste 230 cm, inklusive Versand	290,90	55,28	346,18
Schürfleistensatz für V-Pflug 200 cm, inklusive Versand	467,90	88,91	556,81
Niveauregulierung für das Schneeschild - Straße / Bordstein-Modell (nicht bei V-Pflug)	900,00	171,00	1.071,00
Umrüstung SnoWay-Schneepflugsystem auf das Milde-Schneepflugsystem			
- Adapter zur Schild-Befestigung	400,00	76,00	476,00
- Schildplatte 160 cm	1.645,35	312,62	1.957,97
- Schildplatte 180 cm	1.706,15	324,17	2.030,32
- Schildplatte 200 cm	1.766,00	335,54	2.101,54
- Schildplatte 220 cm	1.766,00	335,54	2.101,54
- Schildplatte 230 cm	1.825,85	346,92	2.172,77
Montage Milde-Besensystem an SnoWay-Schneepflugsystem			
- Adapter zur Besen-Befestigung	400,00	76,00	476,00
- Kehrbesen, Wechseleinrichtung, 152 cm	2.800,00	532,00	3.332,00
- Kehrbesen, Wechseleinrichtung, 183 cm	3.000,00	570,00	3.570,00

**Abschließende Anmerkungen**

Einen Film, unser Hausprospekt, Bilder und Details über unsere Schneeräumprodukte finden Sie unter [www.milde-autohaus.de/schneepfluege/](http://www.milde-autohaus.de/schneepfluege/)

Besuchen Sie auch unseren Youtube-Channel [www.youtube.com/user/mildeautohaus](http://www.youtube.com/user/mildeautohaus)

Gerne senden wir Ihnen unser Hausprospekt auch per Post zu.

Erfahrungsgemäß kauft man ein Schneeräumfahrzeug nicht alle Tage. Es ist daher nicht immer einfach, die Angebote der verschiedenen Anbieter miteinander zu vergleichen. Wir kennen die Unterschiede: Rufen Sie uns an, wir zeigen sie Ihnen gerne auf. Denn nur in wenigen Fällen ist ein niedrigerer Endpreis auch wirklich günstiger.

[www.milde-autohaus.de/schneepfluege](http://www.milde-autohaus.de/schneepfluege)

[www.milde-schneepfluege.de](http://www.milde-schneepfluege.de)

[www.milde-streugeraete.de](http://www.milde-streugeraete.de)

[www.milde-kehrbesen.de](http://www.milde-kehrbesen.de)

Die Daten in dieser Preisliste sind kein bindendes Angebot. Sie stellen lediglich eine Einladung zur Abgabe eines Angebots bei der Autohaus Milde KG durch den Interessenten dar (invitatio ad offerendum). Bei Fragen kontaktieren Sie uns bitte persönlich bzw. per Telefon, Fax oder E-Mail.

Irrtümer, Verfügbarkeit der angebotenen Trägerfahrzeuge, Druckfehler und Preisänderungen vorbehalten.

Angaben des Fahrzeugherstellers für das jeweilige Fahrzeug ohne Winterdienstanbauten. Weitere Informationen hierzu unter [www.milde-autohaus.de](http://www.milde-autohaus.de) beim jeweiligen Fahrzeugeinzelinserat.

\* Kraftstoffverbrauch (in l/100 km) innerorts/außerorts/kombiniert/WLTP kombiniert

\*\* CO<sub>2</sub>-Emission kombiniert/WLTP kombiniert

\*\*\* Energieeffizienzklasse

\*\*\*\* modellabhängig